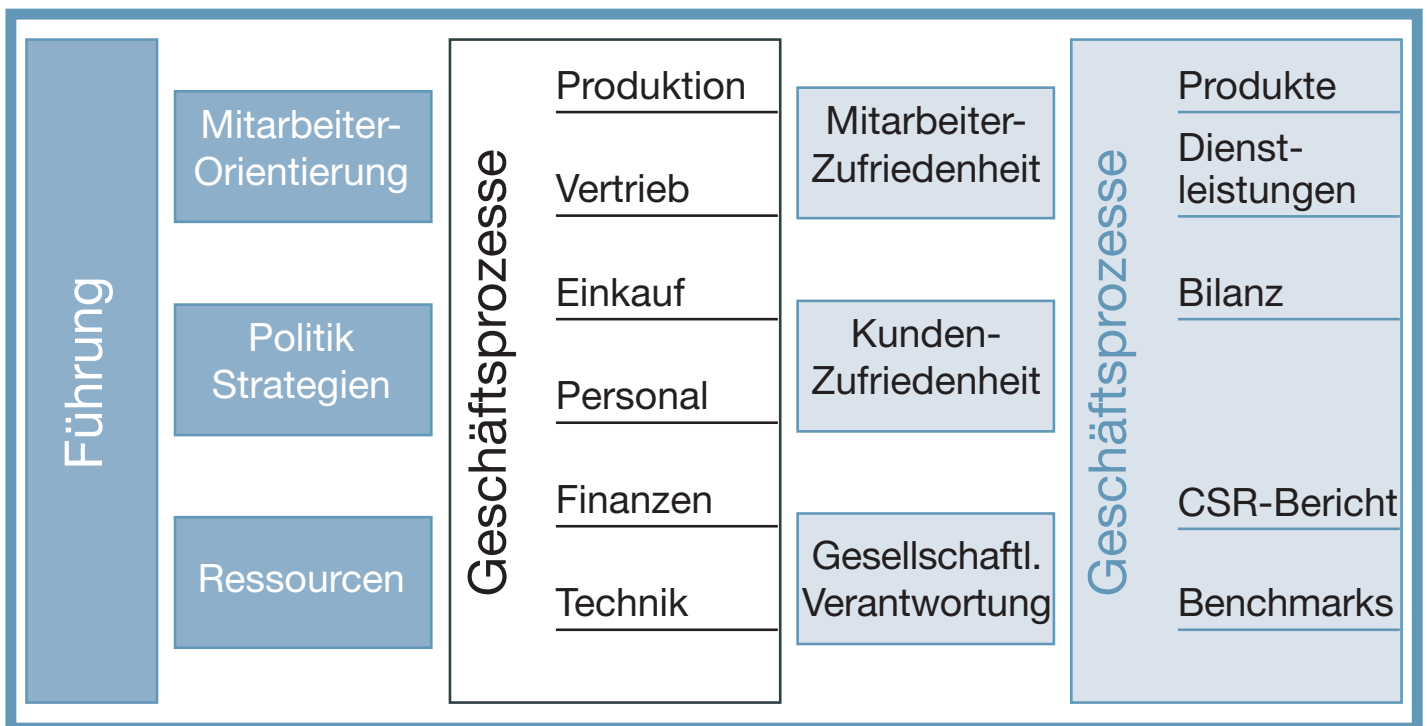


das „all-in-one“ konzept von kutscheracommunication



Im "All-In-One" Konzept können die Coaching Tools direkt im Alltag angewendet werden:

- + Sie lernen, wie Sie rasch einen Überblick über die Gesamtstruktur finden, erkennen die nötigen Anschlusspunkte und können prozessbegleitend mitgestalten.
- + Sie erkennen Ihre vielfältigen Rollen und können andere in Change Management Prozessen sicher begleiten.
- + Sie sind nicht nur sicher und gut in Ihrer Coachinghaltung, sondern auch stark im Management